

鳩が来るにはわけがある!

鳩のこと、ご存知ですか？

鳩対策を行う上で鳩の習性や行動パターンを把握することは非常に重要です。まずは現在被害が出ている場所の鳩の事をしっかり理解しましょう！

現在、日本で一般的によく見かける鳩は2種類います。



●ドバト
公園等でよく見られる鳩です。元々はレース鳩や伝書鳩等により海外から持ち込まれた外来種になります。その持ち込まれた伝書鳩やレース鳩等が日本で野生化し繁殖したものです。



●キジバト
古来より日本に生息している鳩です。全体的に灰褐色で首に茶色の鱗模様があります。雄雌2羽で行動する事が多く雑木林等で良く見かけます。

1年に5回以上卵を産むって知ってました？

日本全国で野生化して周年生息しています。特に市街地によく見られます。もともと、河原、崖などの岩場などに巣を作る習性を受け継いでいるため、ビルやマンションのある都会が、生活しやすい場所になっています。また、鳩は1日に体重の10分の1もの餌を食べるため、糞の量も大変多いのが特徴です。繁殖期間は、3月～11月くらいで、1回に卵を2個産みます。多い鳩だと1年に7回くらい卵を産む鳩がいます。仲間意識が強く、群れを作り行動します。帰巣本能がかなり強く、500km～1000kmの距離を飛んで戻って来ることができます。この習性を利用して、レース鳩や伝書鳩として使われていることも有名です。

何故これほどまでに鳩は増えるの？

餌場を中心に集団で行動し、年に5～7回も卵を産むため、繁殖が容易です。また天敵も少なく雛はビジョンミルクで育てる為、飢えて死ぬ事はほとんどありません。元々岩場に生息していた習性上、木などには巣を作らないため、安全なマンションやビル、工場等、まさに都会は、鳩にとってのオアシスと言える場所です。



それ、違法なんです！

ドバトは鳥獣保護法で守られている為、殺傷はもちろん、無許可による捕獲も禁止されています。卵を捨てたりすることも出来ません。



捕獲・殺傷した場合、1年以下の懲役、または100万円以下の罰金がかせられます。

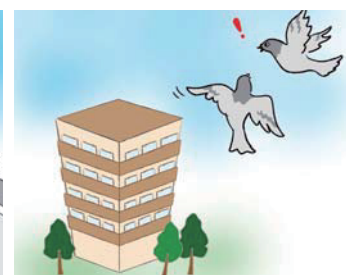
鳩の被害レベル

鳩は、必ず餌場を中心に行動し、その行動パターンも決まっています。また、鳩が居つようになるまでは段階があり、間違った対策では効かない場合が多く、そのレベルにあった対策を取る必要があります。



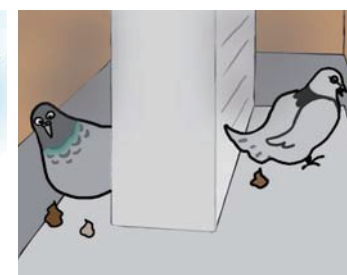
【被害レベル①】

休憩鳩



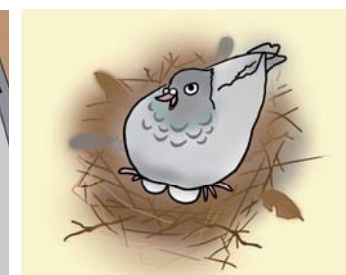
【被害レベル②】

待機鳩



【被害レベル③】

ねぐら鳩



【被害レベル④】

巣作り鳩

全国対応 日本鳩対策センターネットワーク

日本鳩対策センターは全国のエリアをカバーしております。鳩対策の豊富な知識を持ったオペレーターがまず、お客様のお悩みをご確認させていただき、スピードに鳩対策認定マイスターを持ったエリアスタッフが対応させていただきます！

私たちが対応します。全国でスピーディーな鳩対策を実現するために全国に拠点をかまっております。

関東エリア	▶日本鳩対策センター 東京西 ▶日本鳩対策センター 東京東 ▶日本鳩対策センター 千葉 ▶日本鳩対策センター 埼玉	四国エリア	▶日本鳩対策センター 香川 ▶日本鳩対策センター 高知
中部エリア	▶日本鳩対策センター 愛知	九州エリア	▶日本鳩対策センター 九州
近畿エリア	▶日本鳩対策センター 大阪 ▶日本鳩対策センター 京都	日本鳩対策センター総合本部	※現在加盟店がないエリアは総合本部で対応させていただきます。北海道エリア・東北エリア・北陸・信越エリア・中国エリア・沖縄エリア

詳しい対応エリアは日本鳩対策センターのホームページを確認いただくかフリーダイヤルにご連絡ください。

年間対応実績 **5,000件** 以上!

日本鳩対策センターが選ばれる理由...

- ・見積り無料
- ・5年保証(保証書発行)
- ・全国対応!
- ・鳩対策認定マイスター制度導入

だから... 安心・確実!

※見積り方法、保証の詳細、認定マイスター制度等、詳細につきましては、お問い合わせ下さい。

WAN P-CON

日本鳩対策センターで取り扱っている鳩対策商品

ピーコネット18mm・50mm	ピーコンスバイク VST	ピーコ電気ショック

鳩対策の資材のお求めにも対応します!

鳩の被害は本当になくなるの？

対策しても、鳩が戻ってこないかな？
安心できる業者って、どんな会社？
ずっと稼働してるけど、対策できるの？

大丈夫です。
私たちにおまかせください!

捕獲はしません!

日本鳩対策センターは、**動物愛護と保護法**の観点から、**鳩を殺傷処分することは致しません。**

また、**捕獲は長期的な対策にならない**と考えております。
鳩の習性を熟知した施工方法で**100%の鳩対策**をお約束致します。

当センターは、鳥害対策を20年以上取り組んでおり、地域社会で社会的に信用のある企業が、個々に対応していた鳩対策施工サービスを結集し、豊富な経験と鳩に関する知識を基に、確実に効果が出るプランニングを、お客様のご要望に応えるかたちでご提案いたします。日本でも最も信頼していただける、全国対策施工ネットワーク運営しております。

その上で、安全で確実な施工とアフターフォローを行い、活力ある職場環境や施設環境の整備と建物の資産価値の維持向上を実現することが、私たちの使命です。

近隣対策や法関連の遵守及び万全の安全対策でお客様の信用やイメージを毀損するような、中途半端な対策は一切行いません。

「日本鳩対策センター」の存在そのものが「社会貢献である」と言われる組織にするため、強い意志を持って、鳩対策に取り組んでおります。

お客様のお役に立てる日本一の鳩対策(鳥害対策)の専門家集団と自負しておりますので、安心してご相談ください。



日本鳩対策センター
センター長 奥斗志雄



私たちはお客様のお悩みに100%お応えする鳥害対策のプロ集団です。

日本鳩対策センターは、鳩以外の鳥害対策も万全です！
その鳥の特性に合わせた対策を行います。

カラスやムクドリでお困りではないですか？

カラス 分類:スズメ目カラス科



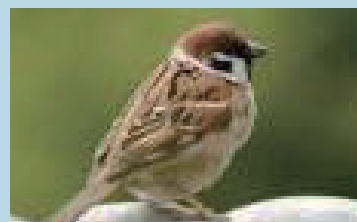
【特徴】中型で全身が黒く日本ではハシブトガラス・ハシボソガラスなどが良く見かけられます。市街地や農耕地、河原、産地、海岸など幅広く分布しています。3月~7月が営巣期間で都会では貯水槽や鉄塔・電柱等で巣を作ることが多く小枝やハンガーなどを集めている姿をよく見かけます。
【被害】街中では、ゴミを荒らしたり、糞害等があります。また営巣期間中は攻撃的で人を襲う事もあり危険です。また悪戯も好きで、防水シートや耐火被覆などをついばんだりもします。

ムクドリ 分類:スズメ目ムクドリ科



【特徴】小型で黒褐色、お腹は淡い色くちばしと脚はオレンジ色をしています。主に市街地や農耕地、雑木林、などで分布していますが、特に都会では街路樹や鉄塔などで良く見かけられます。数百~数万羽という非常に大きな群れで行動することが特徴です。餌は、虫や果実などを食べます。
【被害】集団で行動する為、鳴き声や糞害は大きな問題となります。街中では街路樹や鉄塔、電線等での糞害が多く見られます。工場や倉庫の屋根等に営巣する事もあります。

雀 分類:スズメ目ハタオリドリ科



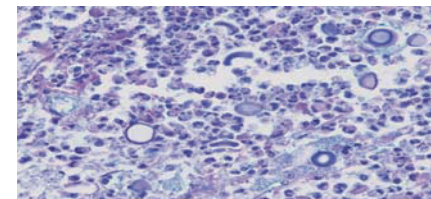
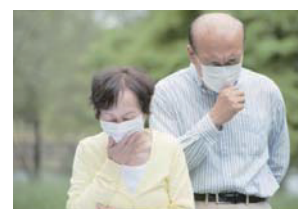
【特徴】小型で、留鳥として生息しています。家の軒先や工場・倉庫の屋根等に巣を作り、市街地や人里付近で生活しています。2-9月の繁殖期には巣を中心としたところで生活をします。餌は雑食で種子、繁殖期には昆虫などを食べます。
【被害】主に鳴き声や糞害です。スズメは巣の中では糞はしませんが、巣から少し離れたところで糞をする為、餌場の待機場所等での糞害が見られます。

本当は怖い鳩の糞害

軽視されがちな鳩の糞害ですが、抵抗力の弱い方は最悪死亡するケースもあります。街を歩いていると、あちこちで見かける鳩の糞。また、目には見えなくてもあたりを舞っているかもしれない鳩の羽毛。これらは、感染症の原因となるウイルスや病原菌を運びます。鳩の生息や繁殖を防ぐことは、感染対策にもつながります。今回は、鳩による感染症の中でも、人間に深刻な健康被害を及ぼしうるものについてご紹介します。

クリプトコッカス症

クリプトコッカス症は、カビの一種であるクリプトコッカス菌によって引き起こされる感染症です。土壌に広く分布する珍しい菌ではなく、猫を媒介として感染することもあります。鳩の糞にはクリプトコッカス菌の餌となる成分が多く含まれているため、鳩の糞を媒介とする感染が特に危ぶまれているのです。
クリプトコッカス菌は、経口感染、すなわち口に入ることによって感染します。たとえば、乾燥した鳩の糞が風で舞い上がったり、小さな子どもが鳩の糞を拾ったりして、人間の口に入ってしまうケースがあります。体内に入ったクリプトコッカス菌は、主に肺の中で増殖します。軽症の場合は皮膚炎、発熱、胸痛などですみますが、重症化すると、脳や脳脊髄に炎症が起り、中枢神経症状が現れます。最悪の場合、死に至ることさえあるのです。しかし、健康な大人が感染することは少なく、たとえ発症しても重症化することはめったにありません。ただし、免疫力が低下している人は感染リスクが高く、発症すると重症化しやすいので要注意です。
クリプトコッカス症の主な感染対策は、鳩の糞が溜まらないよう小まめに掃除すること。さらにいえば、鳩が寄りつかないように鳩対策を講じることです。なお、クリプトコッカス菌は乾燥に強く、2年以上生存するといわれているので、古い糞でも油断してはいけません。大量の鳩の糞を掃除するときは、手袋・マスクを着用するか、専門の業者に撤去を依頼することをおすすめします。



ほかにもこんな健康被害が...

- サルモネラ食中毒
集団食中毒の多くが、サルモネラ菌によって起こります。ハトの約2%がこの菌を保有しています。
- アレルギー
羽毛や乾燥フン末により、喘息発作を伴う重いアレルギー症状を起こすことがあります。
- ニューカッスル病
ハトを含む多くのトリがこの菌をもち、呼吸液や外部寄生虫の媒介によって人に感染します。

“鳩対策認定マイスター取得者”しか営業・施工致しません!

鳩対策認定マイスター制度を設けているのは、日本鳩対策センターだけです。



鳩対策認定マイスター制度とは?

鳩対策認定マイスター制度とは、優れた鳩対策の知識、施工技術・技能を持つ者を「鳩対策認定マイスター」として認定する制度です。鳩の習性・習慣などの知識、鳩対策の施工技術の習得を目的とした、講習と試験に合格しなければなりません。お客様の元へお伺いする全国スタッフは、このマイスター制度を取得した者のみとなります。

ご安心してお任せください。



【マイスター講習座学】

日本鳩対策センターの特徴である、被害箇所の立地条件や周りの環境も含めた対策方法のご提案ができるのは、しっかりと知識を身につけているからです。

【マイスター講習実技】

鳩対策の施工技術は、これまで培ってきたノウハウが詰まっています。それらを習得した者のみがマイスターの認定を受け、お客様にご提案・施工ができるのです。